

Der Gesamtkatalog



Energieeffizienz-Software

Heizung / Kälte / Klima

Nachschlagewerke (Technische)

Kaufmännische Software

ETU GmbH



www.etu.at



I Firmenporträt

ETU / Hottgenroth Software steht für eine leistungsstarke Verbindung aus modernsten Softwarelösungen und kundenorientiertem Dienstleistungsangebot. Das Produktspektrum umfasst technische Software, digitale Nachschlagewerke und Finanzsoftware in bewährter ETU/Hottgenroth-Qualität.

Qualität wird bei ETU / Hottgenroth Software großgeschrieben. Das betrifft nicht nur die Entwicklung sondern auch das Unternehmen selbst. Die Zertifizierung des internen Qualitätsmanagementsystems stellt hohe Ansprüche an alle Mitarbeiter. Interne Schulungen und Fortbildungsmaßnahmen garantieren die beständige Qualifizierung des Teams.

Ende der 90iger Jahre erkennt der Firmengründer Karl-Heinz Hottgenroth die Zeichen der Zeit: Mit dem Energieberater entsteht die führende Energieberatungssoftware auf dem deutschen Markt. Das Programm zur energetischen Gebäudeplanung ist ein unerlässliches Hilfsmittel für Planer, Bauherren und Handwerksbetriebe. Anfang 2002 wird die ETU Software GmbH Mitglied des Unternehmens. Die Produktpalette vergrößert sich um TGA-Software für die Haus- und Gebäudetechnik. Für Industriekunden bzw. Hersteller entwickelte ETU 2005 eine Datenerfassungssoftware zur Umsetzung der VDI 3805-Richtlinie.

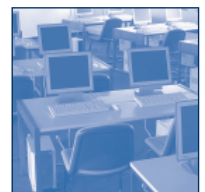
Heute präsentiert sich ETU / Hottgenroth als gelungene Symbiose aus Entwicklung, Controlling, Vertrieb und Kundenservice. Die Entwicklungskompetenz von Programmierung und Support beruht auf einem erstklassig qualifizierten Team: Promovierte und diplomierte Ingenieure und Physiker sowie Informatiker und Programmierer in enger Zusammenarbeit mit erfahrenen Mitarbeitern und Fachleuten der verschiedenen Gewerke. Hier entstehen zukunfts-sichere Softwarelösungen, abgestimmt auf die Anforderungen der Anwender und systemübergreifend einsetzbar. Der hauseigene Support ist personell ausgebaut und technisch erweitert worden. Das Service-Team der Hotline – darunter 16 geprüfte Gebäudeenergieberater – hilft schnell und unkompliziert. Eine integrierte Fernwartung ermöglicht Anpassungen direkt am Bildschirm.

Die branchenerfahrenen Mitarbeiter dokumentieren Gesprächsverläufe und leiten sinnvolle Anregungen in die Entwicklung weiter. Von dieser Flexibilität innerhalb des Hauses kann der Nutzer möglicherweise schon im nächsten Programm-Update profitieren. Hardwarevertrieb, Technik/Werkstatt und Service-Angebote via Internet komplettieren den Service-Pool des Unternehmens.

Über die ETU / Hottgenroth-Webseiten gelangt man in das breit gefächerte Online-Portal: Produktinformationen, Messe- und Schulungstermine, Download und Online-Shop. Kunden mit Software-Pflegeverträgen können die neuesten Updates aus dem Netz ziehen. Im Energieberaterforum besteht die Möglichkeit, Erfahrungen mit Anwendern und Gebäudeenergieberatern auszutauschen.

Mit Jänner 2008 wurde die österreichische ETU GmbH gegründet. Unser Team im dortigen Technologiezentrum Schlierbach besteht aus Experten mit jahrelanger Erfahrung im Bereich der Energieeffizienz- und kaufmännischen Software. Einzigartig sind Umfang, Leistungsfähigkeit und Bedienerfreundlichkeit der ETU Software, die bis dato von keinen anderen Produkten am österreichischen Markt geboten werden konnten. Das rasch wachsende Team betreut umfassend und profund ihre Kunden, veranstaltet Schulungen und Trainings.

Die Seminare beinhalten die Einführung in Grundlagen und Arbeitsweise der Software anhand von Fallbeispielen oder eigenen Projekten. Die Schulungen finden in den gut ausgestatteten Seminarräumen des Firmengebäudes statt. Auf Wunsch werden externe Seminare vor Ort angeboten.





I HEIZUNG – PLANUNG

Heizlastberechnung EN 12831

Berechnung Normheizlast für Räume und Gebäude nach EN 12831. Ausgabe und Übergabe der Ergebnisse an Heizkörper- und Heizflächenauslegung

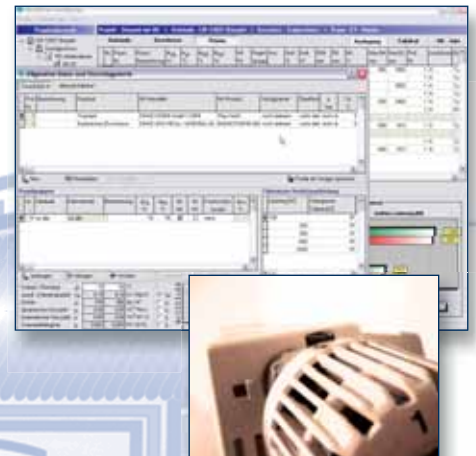
- Eingebundener Raum- und Bauteilassistent
- U-Wertberechnung mit Schichtaufbau
- Vorhandene Orte-, Baustoff und Bauteilkataloge
- Berechnung der Heizlast nach ÖN H 7500
- U-Wertbestimmung über vorgegebene Gebäudetypologien
- Zuordnung von Innenbauteilen zu den einzelnen Räumen und Angrenzräumen (einschl. automatischer Kopierfunktion)



Heizkörperauslegung

Berechnung der Heizkörpergrößen mit Übernahme der Raumheizlasten aus der Heizlastberechnung, Verknüpfung zur Fußbodenheizung

- Zuordnung der Heizkörpertypen zu den Raumarten aus der Heizlastberechnung
- Berechnung der Heizkörpergrößen nach Standardverfahren oder nach Kriterien der thermischen Behaglichkeit (VDI 6030)
- Zeitsparendes Rechnen von Varianten und Alternativfabrikaten
- Verarbeiten von technischen Daten nach VDI 3805
- Autom. oder manuelle Berechnung der Heizflächen
- Ausgabe von Massendaten, Übergabe an ETU Ausschreibungs- und Kalkulationsprogramme



Fußbodenheizung

Funktionsumfang wie Heizkörperauslegung, Verknüpfung zur Heizkörperauslegung und Heizlastberechnung, Ergebnisausgabe in Tabellen und als grafischer Verlegeplan

- Erstellung und Ausgabe von Verlegeplänen
- Ermittlung von Fußbodenheizsystemen für berechnete Vorlauf-temperaturen nach EN 1264 für beliebige Hersteller
- Ausgabe von Ventil-Einstellwerten
- Autom. oder manuelle Berechnung der Fußbodenheizsysteme
- Heizflächenberechnung gebäude-, geschoss- oder raumweise
- Ausgabe von Stücklisten und Massendaten, Übergabe an ETU Ausschreibungs- und Kalkulationsprogramme



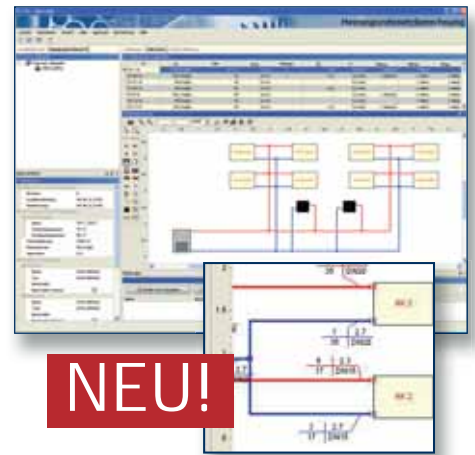
Modular aufgebaute Berechnungs-Software für Planer und Ausführende!

I PLANUNG

Rohrnetzberechnung (Heizung)

Auslegung / Berechnung von Heizungsrohrnetzen inkl. Ventileinstellungen und Pumpenleistungen (hydraulischer Abgleich)

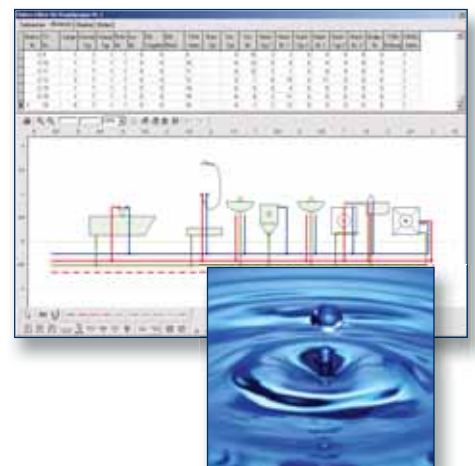
- Einfache, schnelle und komfortable grafische Eingabe im Strangschema von Zweirohrnetzen; Dimensionierung und Optimierung
- Berechnung von symmetrischen u. unsymmetrischen Netzen (Tichelmann)
- Komfortable Längeneingabe bei symmetrischen Netzen für Vor- und Rücklauf
- Ausgabe von Stücklisten und Ventileinstellungen; Übergabe an ETU Kalkulations- und Ausschreibungsprogramme
- **Grafische Ausgabe Strangschema und Übergabe an CAD-Programme über DXF**



WasserPLUS (Rohrnetzberechnung Trinkwasser)

Berechnung von Kalt-, Warmwasser und Zirkulationsleitungen gemäß neuesten Anforderungen und Normen (EN 806, EN 1074)

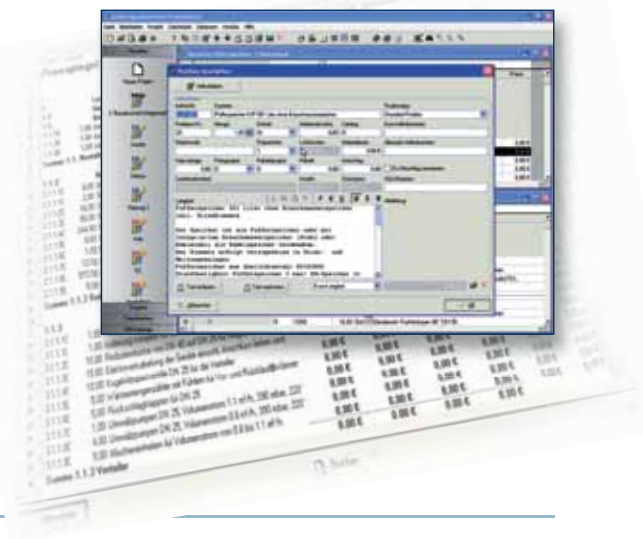
- Ermittlung von Ventileinstellungen, Volumenströmen und Temperaturverlauf der Zirkulationsleitungen
- CAD-Lizenz bzw. Ausbildung nicht erforderlich
- Beliebig viele Regelgruppen und Teilstrecken
- Schnittstelle zu pit-CAD, Übernahme der Netzstruktur und Basisdaten aus dem CAD-System, Rückgabe der Ergebnisse an CAD
- Schematische Darstellung mit Teilstreckenangaben und Druckausgabe
- Erstellung von Stücklisten und Übergabe mittels an ETU Kalkulations- und Ausschreibungsprogramme



Leistungsverzeichnis Professional (Ausschreibung)

Schnelle und einfache Erstellung von Leistungsverzeichnissen und Blanketts für Ausschreibungen in der Gebäudetechnik.

- Assistent für die schnelle und einfache Erstellung von Leistungsverzeichnissen und deren Struktur
- Eingebundene Datenbanken Sanitär / Heizung / Lüftung
- Die günstigsten Anbieter werden hervorgehoben, eine klare Übersicht des Anteils von Lohn- und Materialkosten an der Gesamtsumme ist hilfreich bei etwaiger Nachkalkulation.
- Schnittstellen gemäß Ö-Norm
- Schnittstellen zu Datanorm 4 und 5 und anderen ETU-Programmen. NEU: Schnittstelle zum Gebäudeprofil!



I ENERGIEEFFIZIENZ

Gebäudeprofi Mobil

Die mobile Vor-Ort-Kundenberatung

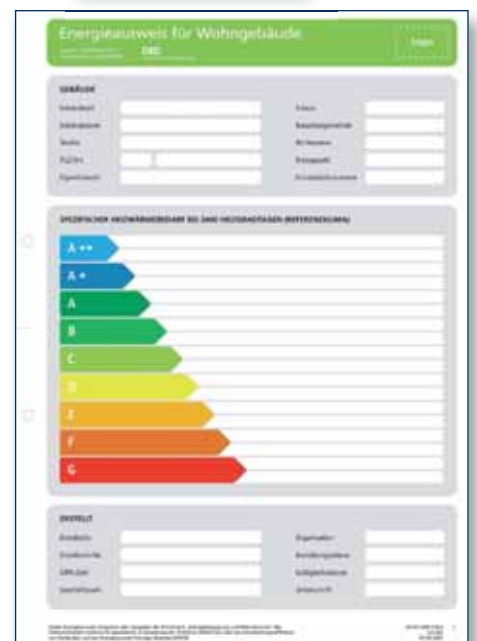
- Energetische Kurz-Beratung für Gebäude und Heizung
- Schnellbewertung für den Energieausweis
- Schnellverfahren zur Ermittlung der Gebäude-Energieeffizienzklasse und Energiekenngrößen (kWh/m²a)
- Empfehlungen für Renovierungsmaßnahmen
- **Datenaufnahme/Datenübergabe und Kurzverfahren für Gebäudeprofi**



Gebäudeprofi (Wohngebäude)

Energetische Planung; Vor-Ort-Beratung, Nachweise Neubau/ Gebäudebestand, Energieausweise für Wohngebäude gemäß OIB-Richtlinie bzw. ÖNORM, Energieberatung

- Einfachste Erfassung der Gebäudegeometrie über eine Vielzahl von Assistenten, z.B. die Gebäudetypologie aus den einzelnen Bundesländern gemäß dem "Leitfaden Energietechnisches Verhalten von Gebäuden" sowie Nutzungsprofile und Klimadaten gemäß der ÖNORM B 8110-5, U-Wert-Berechnung von Bauteilen und Berechnungshilfen, die sich von selbst erklären!
- Hüllflächenberechnung mit Einzelbauteilnachweis nach ÖNORM EN ISO 6946 und Wasserdampfdiffusionsberechnung nach Glaser (EN ISO 13788)
- Eingabe über die Hüllflächentabelle, zur detaillierten Erfassung aller Gebäudeflächen, einschließlich Wintergarten, transparente Wärmedämmung (TWD), außergewöhnlichen Dachkonstruktionen u.v.m.
- Erfassung beliebig vieler Heiz- und Warmwasserstränge mit Aufgliederung eines jeden Stranges in: Erzeugung, Speicherung, Verteilung, Übergabe
- Zeitersparnis durch eine umfangreiche Baustoff- und Bauteildatenbank
- Anlagentechnik nach ÖNORM H 5056 über einen leicht bedienbaren Assistenten
- Erfassung des tatsächlichen Nutzerverhaltens nach Verbrauchsangabe
- Konventionelle Wärmeerzeuger, Hilfsenergie, Mehrkesselanlagen, Heizsysteme mit Wärmepumpen, Kraft-Wärme-Kopplung, Nah- und Fernwärme, Biomassewärmeerzeuger, zentrale und dezentrale Lüftungsanlagen
- Wirtschaftlichkeitsberechnung / Annuitätenmethode
- Energieausweise für Wohngebäude nach OIB-Richtlinie 6 bzw. ÖNORM
- Energieeffizienznachweis für Mieter
- Ausgabe von Gebäudegeometriedaten / Einzelbauteilnachweise / Aufwandszahlen sowie Energiebilanzwerte
- Nachweis des sommerlichen Wärmeschutzes



Modular aufgebaute Berechnungs-Software für Planer und Ausführende!

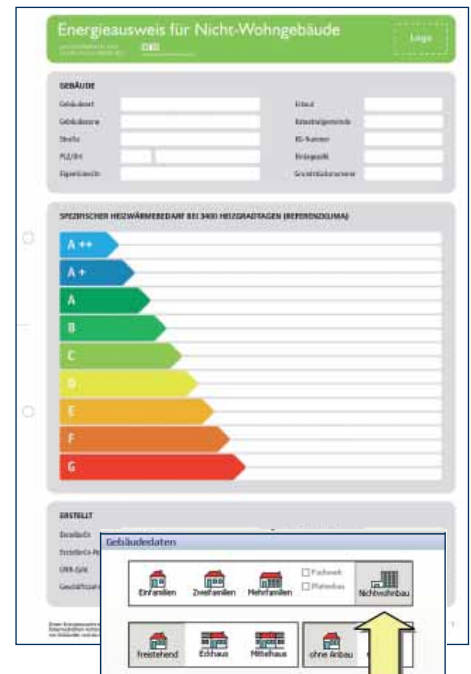
I ENERGIEEFFIZIENZ

Gebäudeprofi PLUS

(Energieausweise Wohn- und Nichtwohngebäude)

Die Software für alle Fälle: Berechnung Wohn- u. Nichtwohngebäude, Mehrzonenberechnung, Energetische Planung; Neubau/Gebäudebestand, Energieausweise für Wohn- u. Nichtwohngebäude, Leistungsumfang wie Gebäudeprofi, zusätzlich:

- Energieausweise Wohn- und Nichtwohngebäude
- Mehrzonenberechnung
- Bewertung von klimatisierten Zonen
- Bewertung von Beleuchtungszonen
- Zonierungsmöglichkeiten mit unterschiedlicher Nutzung (z.B. 19 °C, 21°C ... 24°C)
- Bedarfsausweis zum öffentlich rechtlichen Nachweis
- Referenzgebäude zur Auswertung der energetischen Qualität
- Bewertung des gesamten Anlagenstranges, Rohrnetz mit Pumpentechnik
- Beurteilung des primärenergetischen Verbrauchs der installierten Pumpentechniken mit Übergabe an Optimus (Hydraulischer Abgleich)



Gebäudeart Nichtwohngebäude



Zonenverwaltung



Zuordnung Bauteile zu den Zonen

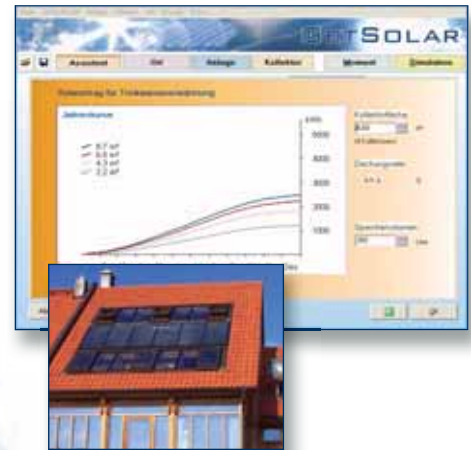
Innerhalb der Energieeffizienz-Softwarefamilie können die Daten über Schnittstellen untereinander ausgetauscht werden. Somit erfasst der Anwender und Planer Daten nur einmal und kann diese z.B. auch in Simulations-Software verwenden. Ein bisher einmaliges modulares System auf dem Markt der Hersteller von Energieausweis-Software.

I ENERGIEEFFIZIENZ

GetSolar (Solaranlagen simulation)

Simulationsprogramm zur Dimensionierung von Solaranlagen mit Datenübergabe in die Gebäudebewertung

- Berechnung des Sonnenstandes, der Momentanleistung eines Kollektors oder seiner Stillstandstemperatur
- Schnelle Simulation von Brauchwasseranlagen wahlweise mit oder ohne Heizungsunterstützung
- Integrierter Auslegungsassistent
- Dimensionierung von Solarkreis und Ausdehnungsgefäß
- Zusätzliche Option der solaren Schwimmbadbeheizung bei drei Anlagenschemen
- Schnittstelle zum Gebäudeprofi



PV Software (Photovoltaik)

Herstellerunabhängiges Auslegungsprogramm für netzgekoppelte Photovoltaikanlagen

- Exakte Analyse der Gegebenheiten vor Ort: Dachkonstruktionen, Einstrahlungswinkel und Sperrflächen wie Gauben oder Dachfenster
- Optimierung der Systemkonfiguration für maximalen Energieertrag in Abhängigkeit von Anlagenstandort, Ausrichtung und Komponenten
- Umfangreiche Datenbanken (europäische Klimadaten, mehr als 500 PV-Modultypen und über 200 Wechselrichtermodelle)
- Verkabelungsassistenten mit Angabe der realen Energieverluste pro Kabelstrecke in kWh pro Jahr
- Benutzerdefinierbare Dachformen, Belegung des Daches unter Berücksichtigung von Sperrflächen



Foto-Aufmaß / Professional

Fassaden- und Dachflächenermittlung

- Für Digitalkameras oder Foto-Handys ab 1.3 Megapixel; freihändige Fotos von beliebigen Standorten
- Digitale Hüllflächenerfassung mit Datenübergabe zum Gebäudeprofi

Foto-Aufmaß Professional mit den Modulen

- Color
 - Farbgestaltung inkl. Brillux Farbpalette
 - Anstreichfunktion für beliebige Objekte
- Solar
 - Digitale Planung und Darstellung von Solarkollektoranlagen,
 - Dachflächenermittlung (Umfang, Längen, Dachwinkel)
 - Schnittstelle zu PV Software und GetSolar



Jetzt mit neuer Kalibrierungsmethode!

Modular aufgebaute Berechnungs-Software für Planer und Ausführende!

I ENERGIEEFFIZIENZ

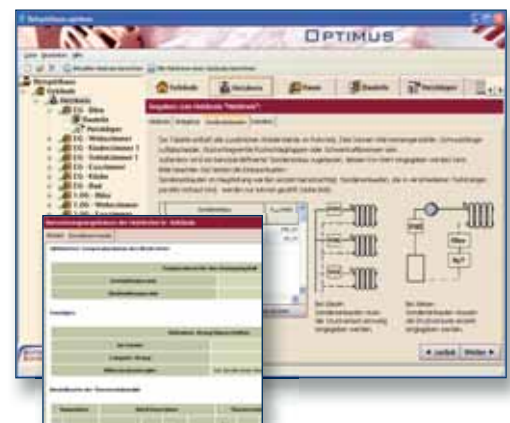
Optimus (Hydraulischer Abgleich)

Berechnung des hydraulischen Abgleichs von Heizsystemen im Gebäudebestand ausgehend vom thermisch ungünstigsten Heizkörper. Ausgabe der Ergebnisse mit allen notwendigen Einstellwerten der Anlagenkomponenten

- Ausdruck von Datenblättern zur manuellen Erfassung; Erfassung der Daten beim Kunden: Eingabe von Gebäudedaten, Heizkreislaufdaten, Raumdaten, Begrenzungsflächen, Anlagendaten
- Ein- und Mehrfamilienhäuser
- Datenbanken für Heizkörper, Thermostatventile und sonstige Anlagenkomponenten
- Abfragen von Pumpendaten, Restförderhöhe, Druckabfall durch Sondereinbauten

Berechnungen

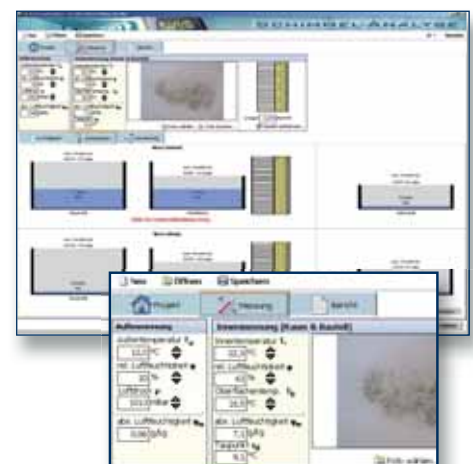
- Überschlägige Berechnung der Heizlast (EN 12831) + Klimadaten Österreich
- Ermittlung des Anlagenvolumenstroms für gegebene oder berechnete Vorlauftemperatur
- Pumpendaten, Restförderhöhe, Druckabfall durch Sondereinbauten; Vorschlag für den Einbau eines Differenzdruckreglers wenn notwendig
- Berechnung der maximalen Vorlauftemperatur des Heizsystems
- Auslegung der Anlage für die Beheizung mit Wärmepumpenbetrieb
- Überprüfung der Möglichkeit der Absenkung der Vorlauftemperatur bei zu kleinen Volumenströmen
- Berechnung des optimalen Einstellwerts der Heizkreispumpen



Schimmel-Analyse Software

Software zur Schimmelvermeidung und Schimmelerkennung

- Bestimmung des aktuellen Risikos einer Schimmelpilzbildung anhand von Temperatur- und Luftfeuchte-Messungen
- Anschauliche Gegenüberstellung der absoluten Feuchte im Raum, nahe einer Oberfläche und außen mit Hilfe eines h-x-Diagramms und einer schematischer Darstellung
- Praktische Hinweise zum richtigen Lüften
- Theoretische Kondensationsberechnung an einem Bauteil gemäß Glaser-Verfahren nach EN ISO 13788
- Ausführliche Berichtsschreibung mit erweiterbaren Textbausteinen inkl. Fotoverwaltung



I ENERGIEEFFIZIENZ

Bauphysik-Koffer (Messgeräte und Software)

Für Planer, Energieberater oder auch Gutachter für das Bauwesen. Mit den Messgeräten und der Software der zwei Koffer-Ausführungen „STANDARD“ und „PROFESSIONAL“ können vor Ort gutachtliche Stellungnahmen zur Schadensanalyse durchgeführt werden.

■ Bauphysik-Koffer STANDARD

Ultraschall-Entfernungsmessgerät, Temperatur-Feuchte-Messgerät (ED), Thermo-Hygrometer (TFA), Zollstock, Kompass, Referenzmaß und **inkl. Schimmel-Analyse-Software**

■ Bauphysik-Koffer PROFESSIONAL

Laser-Entfernungsmessgerät Leica DISTO A2, Temperatur-Feuchte-Messgerät (ED), Infrarot-Temperatur-Messgerät (ED), Profi-Thermo-Hygrometer plus Funk-Außensender (TFA), Zollstock, Kompass, Referenzmaß und **inkl. Schimmel-Analyse-Software**

Lieferung in hochwertigem Alukoffer in den Maßen 450 x 310 x 100 mm.

■ Ultraschall-Entfernungsmessgerät (UMAREX)

Mit kreisförmigem 13-Punkt-Ziellaser, Längenaddition, Flächen- und Raumberechnung, Messbereich: 0,6 bis 15 m, Auflösung: 1 cm, Tonsignal beim Messen, inkl. Batterien

■ Laser-Entfernungsmessgerät Leica DISTO A2

Einzeldistanzmessung, Minimum-/ Maximum-Messung, Addition/Subtraktion, Flächen- und Volumenberechnung, Messgenauigkeit +/- 1.5 mm, Reichweite bis 60 m, inkl. Gürteltasche und Batterien

■ Temperatur-Feuchte-Messgerät (ED)

Zur Messung des Raumklimas: Messung von Temperatur, Feuchte mit Taupunktanzeige, in Kombination mit IR-Thermometer können die Wände auf Taupunktunterschreitung überprüft werden. Max-/Min-/Hold-Funktion, Taupunkt, Feuchtekugeltemperatur, Temperatur-Messbereich: -40 bis +70°C; Feuchte-Messbereich: 0 bis 99%, Auflösung: 0,1 °C, inkl. Batterien

■ Infrarot-Temperatur-Messgerät (ED)

Messbereich -33 bis + 500°C, Messoptik 11:1, Funktionen: Max.-, Min.-Differenz-, Durchschnittswerte, Emissionsfaktor einstellbar von 0,10 bis 1,00, Flachsteckeranschluss für externen Temperaturfühler bis 1400°C, inkl. Gürteltasche und Batterie.

■ Thermo-Hygrometer (TFA)

Kontinuierliche Messung von Temperatur und Luftfeuchte, Speicher von maximalen und minimalen Werten, Messbereich -10°C bis +60°C bzw. 10% bis 99% Luftfeuchte, einfache Kontrolle der Nachtabsenkung der Heizung oder Überprüfung der Luftfeuchte im Schlafzimmer, inkl. Batterien

■ Thermo-Hygro-Station mit Funk-Außensender (TFA)

Profi-Thermo-Hygrometer mit Datenlogger-Funktion zur gleichzeitigen Überwachung von Temperatur und Luftfeuchtigkeit (0 bis 99%) für innen und außen, (Messbereich innen: -10 bis +60°C; außen: -30 bis +70°C), Anzeige von Taupunkt, Höchst- und Tiefstwerten, Durchschnittswerten, PC-Software zur komfortablen Auswertung und PC-Kabel mit RS232-Schnittstelle, inkl. Klima-Logger und Batterien



Laser-Entfernungsmessgerät Leica DISTO A2



Ultraschall-Entfernungsmessgerät



Infrarot-Temperatur-Messgerät



Temperatur-Feuchte-Messgerät



Thermo-Hygro-Station mit Funk-Außensender



Thermo-Hygrometer

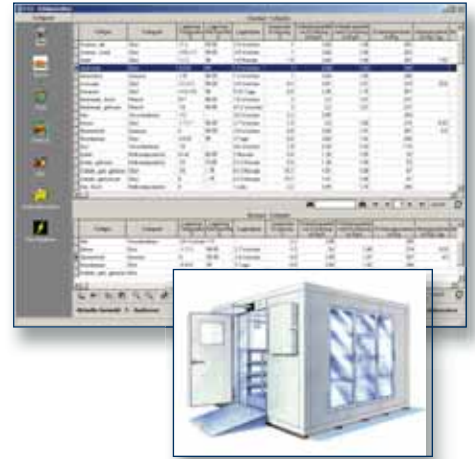
Modular aufgebaute
Berechnungs-Software für
Planer und Ausführende!

I KÄLTE - KLIMA - TECHNIK

Kühlraum (Kältebedarfsberechnung)

Kompaktes Programm zur Berechnung der nötigen Kälteleistung für Kühl- und Tiefkühlräume mit beliebiger Größe

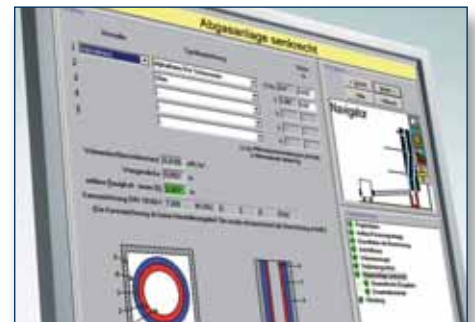
- Einfache Auswahl der Kühlgüter durch umfangreiche Kühlgut-Datenbank für Fleisch, Fisch, Gemüse, Obst, Molkereiprodukte und Sonstiges
- Schnelle Zuordnung von Bauteilen und U-Wert-Berechnung durch integrierten Bauteilkatalog mit fertigen Isolieraufbauten
- Einfache Eingabe der Wärmequelle durch Aufschlüsselung nach Personen, Transmissionen, Außenluft, Geräten, Waren und Abtaugung
- Eingabeerleichterung durch intuitiv geführte Erfassung
- Übersichtlicher Ergebnisausdruck



Schornsteinquerschnittsberechnung (EuroKAM)

Alternative Beheizung und die richtige Bemessung der Abgasanlage: Schornsteinquerschnittsermittlung nach der neuen EN 13384

- ECA-ESCHFOE-Empfohlen-Zertifikat
- Querschnittsoptimierung mittels Tabelle mit individuell einstellbarem Innendurchmesser
- Voll-Last und Teil-Last oder fest eingestellte Nennwärmeleistung
- Geteilter Abgasweg möglich (Hosenstück)



Kühllast (Kühllastberechnung)

Berechnung der Kühllasten für Gebäude und Räume

- Tabellarische Eingabe von Gebäudestrukturen und von Benutzerprofilen
- U-Wertberechnung
- Raum- oder Anlagenkühllasten und errechnete Luftmengen können an ein hx-Diagramm übergeben und dort die erforderliche Kälteleistung im Tagesgang abgelesen werden
- Anlegen von verschiedenen Nutzerprofilen; Simulieren von Lastprofilen
- Zusätzliche Umluftkühlung wird über negative Leistung bei Stoffdurchsatz mit Tageslastprofil gerechnet



- In Vorbereitung! -



I KAUFMÄNNISCHE SOFTWARE

Kaufmann

Rechnung, Offene Posten, Mahnwesen

Rechnung

- Verwaltung Projekte und Angebote, Kunden, Artikel, Zahlungseingänge
- Teil- und Schlussrechnung
- Mehrstufiges Mahnwesen (bis zu 4 Mahnstufen)
- Offene-Posten-Verwaltung (offene Rechnungen, offene Kundenkonten, offene Posten je Kunde)
- **Preis-anfrage/Lieferauftrag** als UGL-Datei – kann online per FTP gesendet und empfangen werden
- Erstellen einer Datei für die Übergabe an ein Leistungsverzeichnis
- Ausgabe des Reingewinns (Aufschläge, Arbeitslohn, Arbeitszeit)



Kaufmann Professional

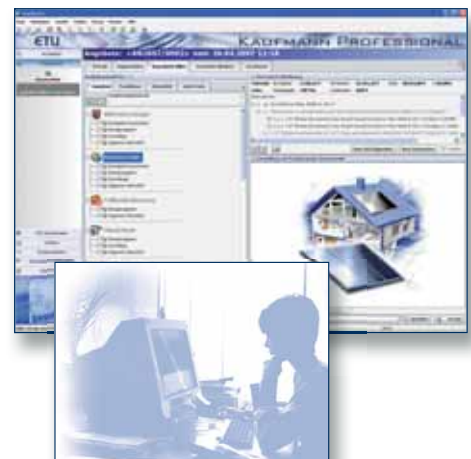
Die kaufmännische Komplettlösung für **Handwerker, Planer und Ausführende**. Ein ausgereiftes Softwarepaket aus den Branchen Heizungsbau und Gebäudetechnik. (Mehrplatzfähig)

Angebot

Zeitsparende Angebotserstellung mit Produktpaketen (Jumbos) aus den Bereichen Heizung/Warmwasser (Heizkessel, Speicher, Heizkörper, Fußbodenheizung, Heizöllagerung) inkl. Solaranlagen, Lüftung, Zentralstaubsauger und Regenwassernutzung.

Rechnung

Lieferschein, Auftrag, Rechnung, Offene Posten, Mahnung, Zahlungen erfassen



Kaufmann PLUS

Angebot

Zeitsparende Angebotserstellung mit Produktpaketen (Jumbos) aus den Bereichen Heizung/Warmwasser (Heizkessel, Speicher, Heizkörper, Fußbodenheizung, Heizöllagerung) inkl. Solaranlagen, Lüftung, Zentralstaubsauger und Regenwassernutzung.

Rechnung

Lieferschein, Auftrag, Rechnung, Offene Posten, Mahnung, Zahlungen erfassen

Leistungsverzeichnis

Schnelle und einfache Erstellung von Leistungsverzeichnissen und Blanketts für Ausschreibungen in der Gebäudetechnik (Details Seite 5).
Preisspiegel, Sirados-Texte, RTF-Texte, Ö-Norm B 2063



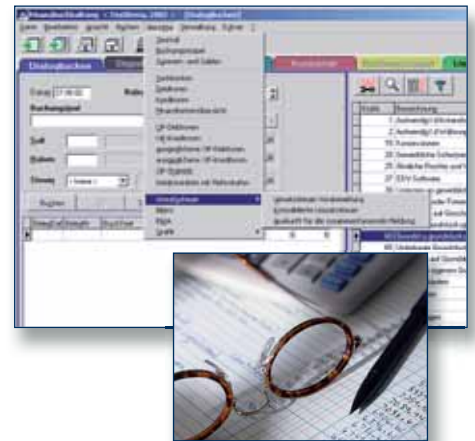
Modular aufgebaute Berechnungs-Software für Planer und Ausführende!

I KAUFMÄNNISCHE SOFTWARE

Fibu (Finanzbuchhaltung)

Flexibles Programm zur betrieblichen und privaten Finanzbuchhaltung.
Verschiedene Auswertungsmöglichkeiten

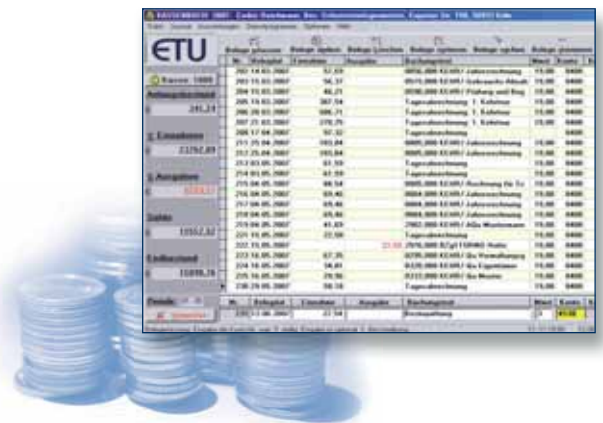
- Ermittlung des Gewinns:
Einnahme-Überschuss-Rechnung (einfache Buchführung),
Betriebsvermögensvergleich
(doppelte oder kaufmännische Buchhaltung)
- Stapelbuchen, Dialogbuchen, Buchen auf Finanzkonto, Splittbuchungen
- Kompletter Jahresabschluss inkl. Bilanz
- Offene-Posten-Liste, Mahnwesen



Kasse (Kassenbuch)

Leistungsfähiges Programm, das Sie bei der Verwaltung Ihrer betrieblichen und privaten Kassenführung optimal unterstützt

- Belegeingabe und -verwaltung; gebuchte Belege können in die Fibu übernommen werden
- zahlreiche Möglichkeiten der Kassenjournal-Schreibung
- Auswertung nach Perioden, Konten, Sachgruppen und Steuersätzen
- mandantenfähig, d.h. pro Geschäftsjahr können bis zu 26 Einzelkassenbücher für verschiedene Verwendungszwecke getrennt verwaltet, ausgewertet und abgerechnet werden





I PRODUKTÜBERSICHT

HEIZUNG – PLANUNG

- Heizung Grundpaket** Heizlast EN 12831 und Ö-Norm 7500 + U-Wert + Heizkörper
- Heizung Standard** Funktionsumfang Heizung Grundpaket + Fußbodenheizung
- Heizung Professional** Funktionsumfang Heizung Standard + Rohrnetz (Heizung)
- Rohrnetz Exklusiv (Heizung) NEU!** Heizkörper-Anbindesystem, Rohrnetzberechnung
- WasserPLUS** Rohrnetzberechnung für Trinkwassernetze

ENERGIEEFFIZIENZ

- Gebäudeprofi Mobil** Mobile Vor-Ort-Kundenberatung
- Gebäudeprofi (WOHN- GEBÄUDE)** Energieausweise für Wohngebäude gemäß OIB-Richtlinie bzw. Ö-Normen
- Gebäudeprofi PLUS 18599 (WOHN- UND NICHT-WOHN- GEBÄUDE)**
- GetSolar** Solaranlagen-simulation mit Datenübergabe zum Gebäudeprofi
- PV Software** Herstellerunabhängiges Auslegungsprogramm für netzgekoppelte Photovoltaikanlagen
- Foto-Aufmaß** Gebäudeerfassung per Foto
- Foto-Aufmaß PROFESSIONAL** Foto-Aufmaß + Digitale Planung Solarkollektoranlagen
- Optimus** Hydraulischer Abgleich mit Gebäudebestand, Klimadaten Österreich nach Ö-Norm
- Schimmel-Analyse Software** Software zur Schimmelvermeidung und Schimmelerkennung
- Bauphysik-Koffer** STANDARD / PROFESSIONAL

KÄLTE – KLIMA – TECHNIK

- Kühlraum** Fachgemäße Auslegung von Kälteanlagen
- EuroKAM** Schornsteinquerschnittsberechnung nach EN 13384 Teil 1 + 2
- Kühllast** Kühllastberechnung **In Vorbereitung!**

KAUFMÄNNISCHE SOFTWARE

- Kaufmann** Rechnung, Offene-Posten-Verwaltung, Mahnwesen
- Kaufmann Professional** Angebotswesen, Rechnung, Offene-Posten-Verwaltung, Mahnwesen
- Kaufmann PLUS** Angebotswesen, Rechnung, Offene-Posten-Verwaltung, Mahnwesen, Leistungsverzeichnis
- Leistungsverzeichnis Professional** Ausschreibung Gebäudetechnik
- Fibu** Finanzbuchhaltung
- Kasse** Kassenbuch

ETU GMBH

Pyhrnstraße 16

A-4553 Schlierbach

Tel. +43 (0) 75 82/51 451

Fax +43 (0) 75 82/51 451-11

E-Mail: office@etu.at

www.etu.at

